

# แผนพัฒนาการเกษตรอำเภอพระพุทธบาท จังหวัดสระบุรี ปีงบประมาณ 2560

## ข้อมูลทั่วไป

พื้นที่ทั้งอำเภอ	139,321 ไร่
พื้นที่ทำการเกษตร	72,034 ไร่
(ร้อยละ 51.7 ของพื้นที่ทั้งอำเภอ)	
ประชากรทั้งหมด	63,611 คน
ครัวเรือนทั้งหมด	21,215 ครัวเรือน
ครัวเรือนเกษตรกร	2,165 ครัวเรือน
ครัวเรือนที่ขึ้นทะเบียนเกษตรกร	1,725 ครัวเรือน
(ปี 2559)	

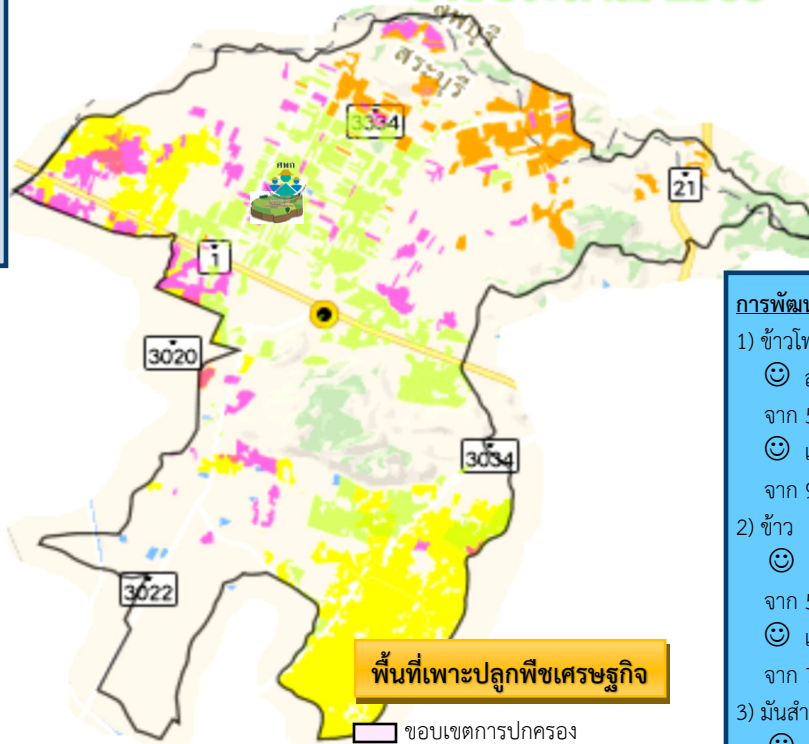
## ข้อมูลด้านพืช

**ข้าวโพดเลี้ยงสัตว์**  
พื้นที่ปลูกทั้งหมด 38,881 ไร่  
พื้นที่เหมาะสม Zoning 58,917 ไร่  
ครัวเรือนเกษตรกรทั้งหมด 1,283 ครัวเรือน  
ต้นทุนการผลิต 5,015 บาท/ไร่  
ผลผลิต 950 กิโลกรัม/ไร่

**ข้าว**  
พื้นที่ปลูกทั้งหมด 19,238 ไร่  
พื้นที่เหมาะสม Zoning 33,293 ไร่  
ครัวเรือนเกษตรกรทั้งหมด 491 ครัวเรือน  
ต้นทุนการผลิต 5,050 บาท/ไร่  
ผลผลิต 700 กิโลกรัม/ไร่

**มันสำปะหลัง**  
พื้นที่ปลูกทั้งหมด 4,888 ไร่  
พื้นที่เหมาะสม Zoning 51,929 ไร่  
ครัวเรือนเกษตรกรทั้งหมด 104 ครัวเรือน  
ต้นทุนการผลิต 7,125 บาท/ไร่  
ผลผลิต 3,600 กิโลกรัม/ไร่

**อ้อย**  
พื้นที่ปลูกทั้งหมด 2,543 ไร่  
พื้นที่เหมาะสม Zoning 7,457 ไร่  
ครัวเรือนเกษตรกรทั้งหมด 97 ครัวเรือน  
ต้นทุนการผลิต 15,345 บาท/ไร่  
ผลผลิต 10,000 กิโลกรัม/ไร่



## แนวทางการพัฒนา

**การพัฒนากการผลิต**

- 1) ข้าวโพดเลี้ยงสัตว์
  - 😊 ลดต้นทุน 20 % จาก 5,015 บาท/ไร่ เป็น 4,012 บาท/ไร่
  - 😊 เพิ่มผลผลิต 20 % จาก 950 กิโลกรัม/ไร่ เป็น 1,140 กิโลกรัม/ไร่
- 2) ข้าว
  - 😊 ลดต้นทุน 20 % จาก 5,050 บาท/ไร่ เป็น 4,040 บาท/ไร่
  - 😊 เพิ่มผลผลิต 20 % จาก 700 กิโลกรัม/ไร่ เป็น 840 กิโลกรัม/ไร่
- 3) มันสำปะหลัง
  - 😊 ลดต้นทุน 20 % จาก 7,125 บาท/ไร่ เป็น 5,700 บาท/ไร่
  - 😊 เพิ่มผลผลิต 20 % จาก 3,600 กิโลกรัม/ไร่ เป็น 4,320 กิโลกรัม/ไร่
- 4) อ้อย
  - 😊 ลดต้นทุน 20 % จาก 15,345 บาท/ไร่ เป็น 12,276 บาท/ไร่
  - 😊 เพิ่มผลผลิต 20 % จาก 10,000 กิโลกรัม/ไร่ เป็น 12,000 กิโลกรัม/ไร่

## พื้นที่เพาะปลูกพืชเศรษฐกิจ

- ☐ ขอบเขตการปกครอง
- พื้นที่ปลูกพืชเศรษฐกิจ**
  - 🟡 ข้าว 19,238 ไร่
  - 🟢 ข้าวโพดเลี้ยงสัตว์ 38,881 ไร่
  - 🟠 มันสำปะหลัง 4,888 ไร่
  - 🟡 อ้อย 2,543 ไร่
- 🌾 ศูนย์เรียนการเพิ่มประสิทธิภาพการผลิตสินค้าเกษตร (ศพก.) 1 ศูนย์
- 🌾 พื้นที่ส่งเสริมการเกษตรแบบแปลงใหญ่ ปี 2559 จำนวน 1 แปลง

## องค์กรและสถาบัน

- ศพก. 1 ศูนย์
- แปลงใหญ่ 1 แปลง
- ศจช. 2 ศูนย์
- ศดปช. 1 ศูนย์
- ทฤษฎีใหม่ 33 ราย
- วิสาหกิจชุมชน 49 แห่ง
- อกม. 71 ราย
- กลุ่มแม่บ้านเกษตรกร 5 กลุ่ม
- กลุ่มส่งเสริมอาชีพการเกษตร 5 กลุ่ม
- กลุ่มยุวเกษตรกร 1 กลุ่ม



## การขับเคลื่อน

- ศพก.
- แปลงใหญ่
- Zoning by Agri-map
- เกษตรทฤษฎีใหม่
- เศรษฐกิจพอเพียง

## 5 SMART

- Smart Office
- Smart Officer
- Smart Farmer
- Smart Group
- Smart Product

- ลดต้นทุนการผลิต
- เพิ่มผลผลิต
- เพิ่มมูลค่า

## เป้าหมาย

คุณภาพชีวิตเกษตรกรดีขึ้น  
รายได้เกษตรกรเพิ่มขึ้น 20 %